



ประกาศองค์การบริหารส่วนตำบลบ่อกระดาน

เรื่อง แผนอัตรากำลัง ๓ ปี ประจำปีงบประมาณ พ.ศ. ๒๕๖๗ - ๒๕๖๙ (ปรับปรุงครั้งที่ ๑)

ด้วยคณะกรรมการพนักงานส่วนตำบลจังหวัดราชบุรี (ก.อบต.จังหวัดราชบุรี) ในการประชุมครั้งที่ ๑๑/๒๕๖๖ เมื่อวันที่ ๒๙ พฤศจิกายน ๒๕๖๖ ได้มีมติเห็นชอบการปรับปรุงแผนอัตรากำลัง ๓ ปี ประจำปีงบประมาณ พ.ศ. ๒๕๖๗ - ๒๕๖๙ (ปรับปรุงครั้งที่ ๑) ขององค์การบริหารส่วนตำบลบ่อกระดาน อำเภอปากท่อ จังหวัดราชบุรี

อาศัยอำนาจตามความนัยมาตรา ๑๕ และมาตรา ๒๕ วรรคท้าย แห่งพระราชบัญญัติระเบียบบริหารงานบุคคลท้องถิ่น พ.ศ.๒๕๔๒ และประกาศคณะกรรมการพนักงานส่วนตำบลจังหวัดราชบุรี (ก.อบต.จังหวัดราชบุรี) เรื่อง หลักเกณฑ์และเงื่อนไขการบริหารงานบุคคลขององค์การบริหารส่วนตำบล เมื่อวันที่ ๑๒ พฤศจิกายน ๒๕๔๕ และที่แก้ไขเพิ่มเติมถึงปัจจุบัน ประกอบกับมติคณะกรรมการพนักงานส่วนตำบลจังหวัดราชบุรี ในการประชุมครั้งที่ ๑๑/๒๕๖๖ เมื่อวันที่ ๒๙ พฤศจิกายน ๒๕๖๖ จึงประกาศใช้แผนอัตรากำลัง ๓ ปี ประจำปีงบประมาณ พ.ศ. ๒๕๖๗ - ๒๕๖๙ (ปรับปรุงครั้งที่ ๑) ขององค์การบริหารส่วนตำบลบ่อกระดาน

จึงประกาศมาเพื่อทราบโดยทั่วกัน

ประกาศ ณ วันที่ ๑๒ ธันวาคม พ.ศ. ๒๕๖๖

(นายสมชาย ชมพูเทศ)

นายกองค์การบริหารส่วนตำบลบ่อกระดาน



ที่ รบ ๐๐๒๓.๒/๑๖๓๘

สำนักงานส่งเสริมการปกครอง
จังหวัดราชบุรี ถนนอำเภอ
รบ ๗๐๐๐๐

๖ ธันวาคม ๒๕๖๖

เรื่อง แจ้งมติคณะกรรมการพนักงานส่วนตำบลจังหวัดราชบุรี

เรียน ท้องถิ่นอำเภอ ทุกแห่ง

สิ่งที่ส่งมาด้วย สำเนารายงานการประชุมคณะกรรมการพนักงานส่วนตำบลจังหวัดราชบุรี ครั้งที่ ๑๑/๒๕๖๖
เมื่อวันพุธที่ ๒๙ พฤศจิกายน ๒๕๖๖ จำนวน ๑ ชุด

ด้วยคณะกรรมการพนักงานส่วนตำบลจังหวัดราชบุรี (ก.อบต.จังหวัดราชบุรี) ในคราวประชุม
ครั้งที่ ๑๑/๒๕๖๖ เมื่อวันพุธที่ ๒๙ พฤศจิกายน ๒๕๖๖ ได้มีมติเรื่องต่าง ๆ ที่เกี่ยวกับการบริหารงานบุคคล
ของพนักงานส่วนตำบล เพื่อให้องค์การบริหารส่วนตำบลที่เกี่ยวข้องถือปฏิบัติต่อไป รายละเอียดปรากฏตามมติ
ที่ประชุม ก.อบต.จังหวัดราชบุรี ที่ส่งมาพร้อมนี้ และสามารถดาวน์โหลดได้ที่ www.ratchaburilocal.go.th
ในหัวข้อรายงานการประชุมมติ ก.อบต.จังหวัดราชบุรี ครั้งที่ ๑๑/๒๕๖๖

จึงเรียนมาเพื่อแจ้งให้องค์การบริหารส่วนตำบลในเขตพื้นที่รับผิดชอบทราบ และดำเนินการ
ในส่วนที่เกี่ยวข้องต่อไป

ขอแสดงความนับถือ

(นายสัญญา ภิระเชมกุล)

ผู้อำนวยการกลุ่มงานกฎหมาย ระเบียบ และเรื่องร้องทุกข์
รักษาราชการแทน ท้องถิ่นจังหวัดราชบุรี

กลุ่มงานมาตรฐานการบริหารงานบุคคลส่วนท้องถิ่น

งาน ก.อบต.จังหวัดราชบุรี

โทร. ๐๓๒-๓๒๗-๑๕๘ ต่อ ๑๓

วิสัยทัศน์จังหวัดราชบุรี : เมืองเกษตรสีเขียว เศรษฐกิจมั่นคง สังคมมีความสุข

รายงานการประชุม

คณะกรรมการพนักงานส่วนตำบลจังหวัดราชบุรี

ครั้งที่ ๑๑/๒๕๖๖

วันพุธที่ ๒๙ พฤศจิกายน ๒๕๖๖ เวลา ๑๓.๓๐ น.

ณ ห้องประชุมแควอ้อม ชั้น ๔ ศาลากลางจังหวัดราชบุรี (หลังใหม่)

รายชื่อคณะกรรมการฯ ผู้มาประชุม

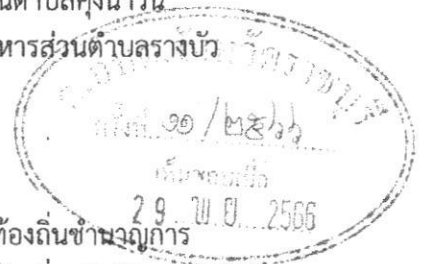
๑. นางสาววิรัชชา	สงวนเสริมศรี	รองผู้ว่าราชการจังหวัดราชบุรี	ประธานฯ
๒. นายศิวกร	นาคบุญชัย	ปลัดจังหวัดราชบุรี (แทน)	
๓. นายมาโนช	สุวัฒน์เมฆินทร์	โยธาธิการและผังเมืองจังหวัดราชบุรี (แทน)	
๔. นางสาวณัฐยา	ทรงทิมไทย	คลังจังหวัดราชบุรี	
๕. นางปนัดดา	เพ็งแป้น	หัวหน้าสำนักงานจังหวัดราชบุรี	
๖. ว่าที่ร้อยตรีสมชาย	งามสุขสวัสดิ์	ศึกษาธิการจังหวัดราชบุรี	
๗. นางสมพิศ	หลวงแจ่ม	พัฒนาสังคมและความมั่นคงฯ จังหวัดราชบุรี	
๘. นายสุธี	เล่าสุบินประเสริฐ	นายอำเภอเมืองราชบุรี	
๙. นางพรรณนิดา	ชิตานูวัตร	ปลัดองค์การบริหารส่วนตำบลพิกุลทอง	
๑๐. นายฉัตรมงคล	ประเสริฐ	นายกองค์การบริหารส่วนตำบลลาดบัวขาว	
๑๑. นายแหลม	ศิริวัชรินทร์	ประธานสภาองค์การบริหารส่วนตำบลนครชุมน์	
๑๒. นายเชิด	พานพลอยเพชร	ประธานสภาองค์การบริหารส่วนตำบลป่าไผ่	
๑๓. นางถิติกาญจนา	หงส์แก้ว	ผู้ทรงคุณวุฒิ	
๑๔. นายเสน่ห์	ศรีวิไลย์	ผู้ทรงคุณวุฒิ	
๑๕. นายสุทธิรักษ์	หงส์สมบัติ	ผู้ทรงคุณวุฒิ	
๑๖. นายสมบูรณ์	ดำริห์	ผู้ทรงคุณวุฒิ	
๑๗. นายราตรี	บุญยง	ผู้ทรงคุณวุฒิ	
๑๘. นายปฐม	สาธิตานนท์	ผู้ทรงคุณวุฒิ	
๑๙. นายสัญญา	ดิระเกษมกุล	ผู้อำนวยการกลุ่มงานกฎหมายฯ	
		รท.ท้องถิ่นจังหวัดราชบุรี	เลขานุการ
๒๐. นางสาววิภา	อินมาลา	นิติกรชำนาญการ	
		แทนผู้อำนวยการกลุ่มงานกฎหมายฯ	ผู้ช่วยเลขานุการ
๒๑. นายพลิชฐ์	เกิดขวัญ	ผู้อำนวยการกลุ่มงานมาตรฐานฯ	ผู้ช่วยเลขานุการ

ผู้ไม่มาประชุม

๑. นายปิยะศักดิ์	สามัคคีวิระวัฒน์	เจ้าพนักงานที่ดินจังหวัดราชบุรี
๒. นายอุกฤษฏ์	กรับทอง	ปลัดองค์การบริหารส่วนตำบลคิ่งน้ำวน
๓. นายสมบัติ	จำลองชัย	นายกองค์การบริหารส่วนตำบลชำแระ
๔. นายพิชิต	บำรุงทรัพย์	นายกองค์การบริหารส่วนตำบลคิ่งน้ำวน
๕. นายศรเพชร	ปานสุวรรณ	ประธานสภาองค์การบริหารส่วนตำบลรางบัว
๖. นายอวยชัย	แดงด้อมยุทธ์	ผู้ทรงคุณวุฒิ
๗. พล.ต.ท.สุพัฒน์	เชยชิต	ผู้ทรงคุณวุฒิ

ผู้เข้าร่วมประชุม

๑. นางลักขณา	รักศิลป์	นักส่งเสริมการปกครองท้องถิ่นชำนาญการ
๒. นางสาวกาญจนา	คงศรีนวล	นักส่งเสริมการปกครองท้องถิ่นปฏิบัติการ



/เริ่มประชุม...

(Handwritten signature)

เริ่มประชุมเวลา ๑๓.๓๐ น.

ประธานฯ - เมื่อที่ประชุมพร้อมแล้ว ดิฉันขอเปิดการประชุมคณะกรรมการพนักงานส่วนตำบล
จังหวัดราชบุรี ครั้งที่ ๑๑/๒๕๖๖ วันพุธที่ ๒๙ พฤศจิกายน ๒๕๖๖

ระเบียบวาระที่ ๑ เรื่อง ประธานแจ้งให้ที่ประชุมทราบ
- ท่านผู้ว่าราชการจังหวัดราชบุรี ได้มอบหมายให้ดิฉัน นางสาววิรัชชา สงวนเสริมศรี
รองผู้ว่าราชการจังหวัดราชบุรี เป็นประธานในที่ประชุม

ระเบียบวาระที่ ๒ เรื่อง รับรองรายงานการประชุม ครั้งที่ ๑๐/๒๕๖๖ วันพฤหัสบดีที่ ๒๖ ตุลาคม ๒๕๖๖
ประธานฯ - ระเบียบวาระที่ ๒ เรื่อง รับรองรายงานการประชุมครั้งที่ ๑๐/๒๕๖๖ วันพฤหัสบดีที่ ๒๘
ตุลาคม ๒๕๖๖ มีจำนวนทั้งสิ้น ๖๔ หน้า ขออนุญาตคณะกรรมการฯทุกท่านได้ตรวจสอบความถูกต้อง หากมีรายละเอียด
ในส่วนใดที่จะแก้ไขเพิ่มเติม สามารถแจ้งฝ่ายเลขานุการฯ ได้ตลอดการประชุม

- ถ้าไม่มีข้อติรับรองรายงานประชุม ก.อบต.จังหวัดราชบุรีครั้งที่ ๑๐/๒๕๖๖ วันพฤหัสบดี
ที่ ๒๖ ตุลาคม ๒๕๖๖

มติที่ประชุม - รับรองรายงานการประชุมครั้งที่ ๑๐/๒๕๖๖ วันพฤหัสบดีที่ ๒๖ ตุลาคม ๒๕๖๖

ระเบียบวาระที่ ๓ เรื่อง สืบเนื่องจากการประชุมครั้งที่แล้ว
ประธานฯ - ฝ่ายเลขานุการฯ มีเรื่องสืบเนื่องหรือไม่
- ฝ่ายเลขานุการฯ ได้แจ้งมติ ก.อบต.จังหวัดราชบุรี ในการประชุมครั้งที่ ๑๐/๒๕๖๖

วันพฤหัสบดีที่ ๒๖ ตุลาคม ๒๕๖๖ จำนวน ๑๒ เรื่อง (วาระที่ ๑ - ๕) ให้ทุกอำเภอทราบ เพื่อแจ้ง อบต. ที่เกี่ยวข้อง
ดำเนินการในส่วนที่เกี่ยวข้องต่อไปแล้ว ตามหนังสือสำนักงานส่งเสริมการปกครองท้องถิ่นจังหวัดราชบุรี ที่ รบ ๐๐๒๓.๒/ว
๑๔๓๙ ลงวันที่ ๓๑ ตุลาคม ๒๕๖๖ ดังนี้

ลำดับที่	เรื่องเพื่อพิจารณา	มติ ก.อบต. จังหวัด ราชบุรี
๑	ขอความเห็นชอบพนักงานจ้างขอลาออกจากราชการ จำนวน ๑๓ แห่ง ๑๕ ราย	เห็นชอบ
๒	ขอความเห็นชอบการจ้างพนักงานจ้าง จำนวน ๑๘ แห่ง ๓๗ ราย	เห็นชอบ
๓	ขอความเห็นชอบการต่อสัญญาจ้างพนักงานจ้าง จำนวน ๒๕ แห่ง ๔๐๕ ราย	เห็นชอบ
๔	ขอความเห็นชอบพนักงานส่วนตำบลและพนักงานครุองค์การบริหารส่วนตำบลขอลาออก จากราชการ จำนวน ๓ แห่ง ๓ ราย	เห็นชอบ
๕	ขอความเห็นชอบการให้ออนและรับโอนพนักงานส่วนตำบลหรือพนักงานส่วนท้องถิ่นอื่น จำนวน ๑๑ ราย	เห็นชอบ
๖	ขอความเห็นชอบให้ออนและรับโอนพนักงานส่วนตำบลสายงานผู้บริหาร จำนวน ๑ ราย	เห็นชอบ
๗	ขอความเห็นชอบให้ออนพนักงานครุองค์การบริหารส่วนตำบล จำนวน ๑ ราย	เห็นชอบ
๘	ขอความเห็นชอบให้ออนพนักงานส่วนตำบล กรณีให้ออนพนักงานส่วนตำบลที่บรรจุ และปฏิบัติหน้าที่ไม่ครบ ๒ ปี จำนวน ๑ ราย	เห็นชอบ



/ลำดับที่ ๘...

ช.วิรัช

อบต.	รายละเอียดการขอปรับปรุงแผน							มติที่ประชุม	
	ตำแหน่ง/สังกัด	ระดับ	วิธีการ	จำนวน (อัตรา)	ค่าใช้จ่ายบุคคล			เห็น	ไม่เห็น
			ปรับปรุง		ก่อน	หลัง	เพิ่ม/ลด	ชอบ	ชอบ
๒๑. อบต.ท่าชุมพล อ.โพธาราม - ปรับปรุง ครั้งที่ ๑ ขอกำหนดเพิ่ม - ๓ ตำแหน่ง ๔ อัตรา ขอยุบเลิกตำแหน่ง - ๑ ตำแหน่ง ๑ อัตรา	๑. นักวิชาการสาธารณสุข เลขที่ตำแหน่ง ๕๐-๓-๐๑-๓๖๐๑-๐๐๑ สังกัดสำนักปลัด อบต.	ปก./ชก	กำหนดเพิ่ม	+๑	๓๐.๕๔	๓๑.๘๙	+๑.๓๕	✓	
	๒. เจ้าพนักงานป้องกันและบรรเทาสาธารณภัย เลขที่ตำแหน่ง ๕๐-๓-๐๑-๔๘๐๕-๐๐๑ สังกัดสำนักปลัด อบต.	ปง./ชง.	กำหนดเพิ่ม	+๑				✓	
	๓. คนงาน พนักงานจ้างทั่วไป สังกัดสำนักปลัด อบต.	-	กำหนดเพิ่ม	+๒				✓	
	๔. ผู้ช่วยเจ้าพนักงานการเงินและบัญชี พนักงานจ้างตามภารกิจ สังกัดกองคลัง	-	ยุบเลิก	-๑				✓	
๒๒. อบต.หนองกระทุ่ม อ.ปากท่อ - ปรับปรุง ครั้งที่ ๑ ขอกำหนดเพิ่ม - ๒ ตำแหน่ง ๓ อัตรา	๑. เจ้าพนักงานธุรการ เลขที่ตำแหน่ง ๕๐-๓-๐๑-๔๑๐๑-๐๐๑ สังกัดสำนักปลัด อบต.	ปง./ชง.	กำหนดเพิ่ม	+๑	๒๗.๓๘	๒๗.๔๒	+๐.๐๔	✓	
	๒. เจ้าพนักงานธุรการ เลขที่ตำแหน่ง ๕๐-๓-๐๕-๔๑๐๑-๐๐๒ สังกัดกองช่าง	ปง./ชง.	กำหนดเพิ่ม	+๑				✓	
	๓. นักจัดการงานช่าง เลขที่ตำแหน่ง ๕๐-๓-๐๕-๓๗๐๗-๐๐๑ สังกัดกองช่าง	ปก./ชก	กำหนดเพิ่ม	+๑				✓	
๒๓. อบต.บ่อกระดาน อ.ปากท่อ - ปรับปรุง ครั้งที่ ๑ ขอกำหนดเพิ่ม - ๑ ตำแหน่ง ๑ อัตรา ขอยุบเลิกตำแหน่ง - ๑ ตำแหน่ง ๑ อัตรา	๑. พนักงานขับเครื่องจักรกลขนาดเบา พนักงานจ้างทั่วไป สังกัดสำนักปลัด อบต.	-	กำหนดเพิ่ม	+๑	๓๔.๗๘	๓๔.๗๘	-	✓	
	๒. คนงาน พนักงานจ้างทั่วไป สังกัดสำนักปลัด อบต.	-	ยุบเลิก	-๑				✓	
๒๔. อบต.ดอนไม้ อ.ดำเนินสะดวก - ปรับปรุง ครั้งที่ ๑ ขอกำหนดเพิ่ม - ๕ ตำแหน่ง ๘ อัตรา ขอยุบเลิกตำแหน่ง - ๒ ตำแหน่ง ๒ อัตรา	๑. ผู้ช่วยนักวิชาการสาธารณสุข พนักงานจ้างตามภารกิจ สังกัดสำนักปลัด อบต.	-	กำหนดเพิ่ม	+๑	๓๓.๕๔	๓๔.๕๓	+๐.๙๙	✓	
	๒. คนงานผลิตน้ำประปา พนักงานจ้างทั่วไป สังกัดกองช่าง	-	กำหนดเพิ่ม	+๒				✓	
	๓. คนงานขับเครื่องจักรกลขนาดเบา พนักงานจ้างทั่วไป สังกัดกองช่าง	-	กำหนดเพิ่ม	+๒				✓	
	๔. คนสวน พนักงานจ้างทั่วไป สังกัดกองช่าง	-	กำหนดเพิ่ม	+๒				✓	
	๕. ผู้ดูแลเด็ก พนักงานจ้างทั่วไป สังกัดกองการศึกษา ศาสนาและวัฒนธรรม	-	กำหนดเพิ่ม	+๒				✓	

เห็นชอบเมื่อ
29 มิ.ย. 2566

ธนวิมล

ระเบียบวาระที่ ๗


เรื่อง อื่น ๆ

ประธานฯ

- ใครมีเรื่องอื่น ๆ อีกหรือไม่ ถ้าไม่มี ผมขอปิดประชุมครั้งนี้ ขอขอบคุณทุกท่านค่ะ

ปิดประชุมเวลา ๑๖.๓๐ น.

ลงชื่อ


(นายพิชิต เกิดขวัญ)

ผู้จัดรายงานการประชุม

ผู้อำนวยการกลุ่มงานมาตรฐานการบริหารงานบุคคลส่วนท้องถิ่น

ผู้ช่วยเลขานุการ ก.อบต.จังหวัดราชบุรี

ผู้บันทึกรายงานการประชุมระเบียบวาระที่ ๑ - ๕

ลงชื่อ



ผู้จัดรายงานการประชุม

(นางสาววิภา อินมาลา)

นิติกรชำนาญการ (แทน) ผู้อำนวยการกลุ่มงานกฎหมาย ระเบียบ และเรื่องร้องทุกข์

ผู้ช่วยเลขานุการ ก.อบต.จังหวัดราชบุรี

ผู้บันทึกรายงานการประชุมระเบียบวาระที่ ๖

ลงชื่อ



ผู้ตรวจรายงานการประชุม

(นายสัญญา ธีรเชมกุล)

ผู้อำนวยการกลุ่มงานกฎหมาย ระเบียบ และเรื่องร้องทุกข์ รักษาราชการแทน

ท้องถิ่นจังหวัดราชบุรี

เลขานุการ ก.อบต.จังหวัดราชบุรี



สรุปข้อมูลรายละเอียด
การขอปรับปรุงแผนอัตรากำลัง ๓ ปี
ประจำปีงบประมาณ พ.ศ. ๒๕๖๗ - ๒๕๖๙ (ฉบับปรับปรุง ครั้งที่ ๑)
องค์การบริหารส่วนตำบลบ่อกระดาน อำเภอปากท่อ จังหวัดราชบุรี

๑. ข้อมูลทั่วไปขององค์การบริหารส่วนตำบลบ่อกระดาน

๑.๑ องค์การบริหารส่วนตำบลบ่อกระดาน ได้มีการจัดทำแผนอัตรากำลัง ๓ ปี ประจำปีงบประมาณ พ.ศ. ๒๕๖๗ - ๒๕๖๙ และได้รับความเห็นชอบจากคณะกรรมการพนักงานส่วนตำบลจังหวัดราชบุรี ในคราวประชุมครั้งที่ ๘/๒๕๖๖ เมื่อวันที่ ๒๙ สิงหาคม ๒๕๖๖ โดยได้ประกาศมีผลบังคับใช้ตั้งแต่วันที่ ๑ ตุลาคม ๒๕๖๖ เป็นต้นไป

๑.๒ องค์การบริหารส่วนตำบลบ่อกระดาน เป็นองค์การบริหารส่วนตำบลประเภทสามัญ ประกอบด้วย ๕ ส่วนราชการ คือ

๑. สำนักปลัดองค์การบริหารส่วนตำบล
๒. กองคลัง
๓. กองช่าง
๔. กองการศึกษา ศาสนาและวัฒนธรรม
๕. หน่วยตรวจสอบภายใน

๒. ข้อมูลอัตรากำลังขององค์การบริหารส่วนตำบลบ่อกระดาน ตามกรอบโครงสร้าง

๒.๑ พนักงานส่วนตำบล	จำนวน	๑๕	อัตรา
๒.๒ พนักงานครู	จำนวน	๑	อัตรา
๒.๓ พนักงานจ้างตามภารกิจ	จำนวน	๔	อัตรา
๒.๔ พนักงานจ้างทั่วไป	จำนวน	๑๖	อัตรา
รวมทั้งสิ้น	จำนวน	๓๖	อัตรา

๓. องค์การบริหารส่วนตำบลบ่อกระดาน ขอปรับปรุงแผนอัตรากำลัง ๓ ปี

ประจำปีงบประมาณ ๒๕๖๗ - ๒๕๖๙ (ฉบับปรับปรุง ครั้งที่ ๑) รายละเอียด ดังนี้

๓.๑ กำหนดตำแหน่งใหม่ จำนวน ๑ ตำแหน่ง ๑ อัตรา

- พนักงานจ้างทั่วไป สังกัด สำนักปลัดองค์การบริหารส่วนตำบล

๑. พนักงานขับเครื่องจักรกลขนาดเบา จำนวน ๑ ตำแหน่ง ๑ อัตรา

๓.๒ ยุบเลิก จำนวน ๑ ตำแหน่ง ๑ อัตรา

- พนักงานจ้างทั่วไป สังกัด สำนักปลัดองค์การบริหารส่วนตำบล

๑. คนงาน จำนวน ๑ ตำแหน่ง ๑ อัตรา

๓.๓ วิธีการดำเนินการกำหนดตำแหน่งใหม่

(๑) ขอกำหนดตำแหน่งพนักงานจ้างทั่วไป ตำแหน่ง พนักงานขับเครื่องจักรกลขนาดเบา สังกัด สำนักปลัดอบต. จำนวน ๑ ตำแหน่ง ๑ อัตรา เพื่อดูแลและขับเครื่องจักรกลขนาดเบา

๓.๔ เหตุผลและความจำเป็นที่ขอปรับปรุง

(๑) กำหนดกรอบอัตรากำลัง พนักงานจ้างทั่วไป พนักงานขับเครื่องจักรกลขนาดเบา จำนวน ๑ ตำแหน่ง ๑ อัตรา เนื่องจากองค์การบริหารส่วนตำบลบ่อกระดาน มีภารกิจงานป้องกันและบรรเทาสาธารณภัย มีรถบรรทุกน้ำให้บริการดูแลประชาชน แต่ไม่มีเจ้าหน้าที่ผู้ดูแลและขับรถบรรทุกน้ำ

(๒) ยุบเลิกกรอบอัตรากำลัง พนักงานจ้างทั่วไป ตำแหน่ง คนงาน สังกัด สำนักปลัดอบต. จำนวน ๑ ตำแหน่ง ๑ อัตรา เนื่องจากเป็นตำแหน่งว่าง และปัจจุบันไม่มีภาระงานที่เกี่ยวกับการดูแลบำรุงรักษาต้นไม้ พันธุ์ไม้ต่างๆ การจัดทำ,ดูแล,รักษาที่เพาะชำและขยายพันธุ์ไม้แล้ว

ระเบียบกฎหมายที่อ้างอิงในการขอปรับปรุง

พระราชบัญญัติระเบียบบริหารงานบุคคลส่วนท้องถิ่น พ.ศ. ๒๕๔๒ และประกาศคณะกรรมการ พนักงานส่วนตำบลจังหวัดราชบุรี เรื่อง หลักเกณฑ์และเงื่อนไขเกี่ยวกับการบริหารงานบุคคลขององค์การบริหารส่วนตำบล ลงวันที่ ๑๒ พฤศจิกายน ๒๕๔๕

๔. แผนภูมิโครงสร้างส่วนราชการที่ขอปรับปรุง (แสดงจำนวนตำแหน่งเฉพาะที่ขอปรับปรุง)

สำนักปลัดองค์การบริหารส่วนตำบล

โครงสร้างตามแผนอัตรากำลังปัจจุบัน	โครงสร้างตามแผนอัตรากำลังใหม่	หมายเหตุ
หัวหน้าสำนักปลัด อท.ต้น (๑)	หัวหน้าสำนักปลัด อท.ต้น (๑)	
๑. งานบริหารงานทั่วไป - เจ้าพนักงานธุรการ ปง./ชง. (๑) - แม่บ้าน (๑) - คนงาน (๑) - พนักงานขับรถยนต์ (๑)	๑. งานบริหารงานทั่วไป - เจ้าพนักงานธุรการ ปง./ชง. (๑) - แม่บ้าน (๑) - คนงาน (๑) - พนักงานขับรถยนต์ (๑)	
๒. งานการเจ้าหน้าที่ - นักทรัพยากรบุคคล ปก./ชก. (๑)	๒. งานการเจ้าหน้าที่ - นักทรัพยากรบุคคล ปก./ชก. (๑)	
๓. งานนโยบายและแผน - นักวิเคราะห์นโยบายและแผน ปก./ชก. (๑)	๓. งานนโยบายและแผน - นักวิเคราะห์นโยบายและแผน ปก./ชก. (๑)	
๔. งานนิติการ - นิติกร ปก./ชก. (๑) ว่าง	๔. งานนิติการ - นิติกร ปก./ชก. (๑) ว่าง	
๕. งานสวัสดิการสังคม - นักพัฒนาชุมชน ปก./ชก. (๑)	๕. งานสวัสดิการสังคม - นักพัฒนาชุมชน ปก./ชก. (๑)	
๖. งานป้องกันและบรรเทาสาธารณภัย - คนงาน (๒)	๖. งานป้องกันและบรรเทาสาธารณภัย - คนงาน (๒) - พนักงานขับเครื่องจักรกลขนาดเบา (๑)	กำหนดเพิ่ม
๗. งานบริหารงานสาธารณสุข - คนงาน (๑) ว่าง	๗. งานบริหารงานสาธารณสุข - คนงาน (๑) ว่าง	ยุบเลิก

๕. กรอบอัตรากำลัง ๓ ปี ประจำปีงบประมาณ ๒๕๖๗ - ๒๕๖๙ (ฉบับปรับปรุงครั้งที่ ๑)
ขององค์การบริหารส่วนตำบลบ่อกระดาน อำเภอปากท่อ จังหวัดราชบุรี

ที่	ชื่อสายงาน	กรอบอัตรากำลังเดิม	กรอบตำแหน่งที่คาดว่าจะต้องใช้ในช่วงระยะเวลา ๓ ปีข้างหน้า			อัตรากำลังคนเพิ่ม / ลด			หมายเหตุ
			๒๕๖๗	๒๕๖๘	๒๕๖๙	๒๕๖๗	๒๕๖๘	๒๕๖๙	
๑	ปลัด อบต.(นักบริหารงานท้องถิ่น ระดับกลาง)	๑	๑	๑	๑	-	-	-	ว่าง ๔ เม.ย.๖๖
๒	รองปลัด อบต. (นักบริหารงานท้องถิ่น ระดับต้น)	๑	๑	๑	๑	-	-	-	ว่าง ๓ ส.ค. ๖๓
	สำนักปลัด อบต.								
๓	หัวหน้าสำนักปลัด อบต. (นักบริหารงานทั่วไป ระดับต้น)	๑	๑	๑	๑	-	-	-	
๔	นักทรัพยากรบุคคล ปก./ชก.	๑	๑	๑	๑	-	-	-	
๕	นักวิเคราะห์นโยบายและแผน ปก./ชก.	๑	๑	๑	๑	-	-	-	
๖	นิติกร ปก./ชก.	๑	๑	๑	๑	-	-	-	ว่าง ๔ เม.ย. ๖๕
๗	นักพัฒนาชุมชน ปก./ชก.	๑	๑	๑	๑	-	-	-	
๘	เจ้าพนักงานธุรการ ปง./ชง.	๑	๑	๑	๑	-	-	-	
๙	แม่บ้าน (พนง.จ้างทั่วไป)	๑	๑	๑	๑	-	-	-	
๑๐	คนงาน (พนง.จ้างทั่วไป)	๔	๓	๓	๓	-๑	-	-	ยุบเลิก๑อัตรา
๑๑	พนักงานขับรถยนต์ (พนง.จ้างทั่วไป)	๑	๑	๑	๑	-	-	-	
๑๒	พนักงานขับเคลื่อนจักรกลขนาดเบา (พนง.จ้างทั่วไป)	-	๑	๑	๑	+๑	-	-	เพิ่ม๑อัตรา
	กองคลัง								
๑๓	ผอ.กองคลัง (นักบริหารงานคลัง ระดับต้น)	๑	๑	๑	๑	-	-	-	
๑๔	หน.ฝ่ายการเงินและบัญชี (นักบริหารงานคลัง ระดับต้น)	๑	๑	๑	๑	-	-	-	
๑๕	นักวิชาการเงินและบัญชี ปก./ชก.	๑	๑	๑	๑	-	-	-	
๑๖	ผู้ช่วยเจ้าพนักงานการเงินและบัญชี (พนง.จ้างตามภารกิจ)	๑	๑	๑	๑	-	-	-	
๑๗	ผู้ช่วยเจ้าพนักงานพัสดุ (พนง.จ้างตามภารกิจ)	๑	๑	๑	๑	-	-	-	
๑๘	คนงาน (พนง.จ้างทั่วไป)	๒	๒	๒	๒	-	-	-	
	กองช่าง								
๑๙	ผอ.กองช่าง (นักบริหารงานช่าง ระดับต้น)	๑	๑	๑	๑	-	-	-	
๒๐	หน.ฝ่ายควบคุมการก่อสร้าง (นักบริหารงานช่าง ระดับต้น)	๑	๑	๑	๑	-	-	-	ว่าง ๗ ต.ค. ๖๓
๒๑	ผู้ช่วยนายช่างโยธา (พนง.จ้างตามภารกิจ)	๑	๑	๑	๑	-	-	-	
๒๒	คนงาน (พนง.จ้างทั่วไป)	๒	๒	๒	๒	-	-	-	
๒๓	พนักงานขับรถยนต์ (พนง.จ้างทั่วไป)	๑	๑	๑	๑	-	-	-	
	กองการศึกษา ศาสนาและวัฒนธรรม								
๒๔	ผอ.กองการศึกษา ศาสนาและวัฒนธรรม (นักบริหารงานการศึกษา ระดับต้น)	๑	๑	๑	๑	-	-	-	ว่าง ๑๖ ก.พ. ๖๒
๒๕	คนงาน (พนง.จ้างทั่วไป)	๑	๑	๑	๑	-	-	-	

	ศูนย์พัฒนาเด็กเล็กกอบต.บ่อกระดาน								
๒๖	ผู้อำนวยการศูนย์พัฒนาเด็กเล็ก	-	๑	๑	๑	-	-	๑	รอกกรมฯ จัดสรร
๒๗	คนงาน (พนง.จ้างทั่วไป)	๑	๑	๑	๑	-	-	-	
	ศูนย์พัฒนาเด็กเล็กบ้านหนองแรด								
๒๘	ผู้อำนวยการศูนย์พัฒนาเด็กเล็ก	-	๑	๑	๑	-	-	๑	รอกกรมฯ จัดสรร
๒๙	ครูผู้ช่วย	๑	๑	๑	๑	-	-	-	ว่าง ขอใช้บัญชี
๓๐	ผู้ดูแลเด็ก (พนง.จ้างตามภารกิจ)	๑	๑	๑	๑	-	-	-	
	หน่วยตรวจสอบภายใน								
๓๑	นักวิชาการตรวจสอบภายใน ปก./ชก.	๑	๑	๑	๑	-	-	-	
	รวมทั้งสิ้น	๓๓	๓๕	๓๕	๓๕	+๑ / -๑	-	-	

๖. ค่าใช้จ่ายเกี่ยวกับการบริหารงานบุคคล

องค์การบริหารส่วนตำบลบ่อกระดาน ได้ตั้งงบประมาณรายจ่ายประจำปี พ.ศ. ๒๕๖๗ เป็นเงิน ๒๘,๓๑๐,๐๐๐ บาท โดยมีค่าใช้จ่ายเกี่ยวกับการบริหารงานบุคคลเป็นเงิน ๙,๘๔๗,๐๖๐ บาท คิดเป็นร้อยละ ๓๔.๗๘ และเมื่อทำการปรับปรุงแผนอัตรากำลัง ๓ ปี ประจำปีงบประมาณ ๒๕๖๗ - ๒๕๖๙ ครั้งที่ ๑ แล้ว จะ มีงบประมาณรายจ่ายเกี่ยวกับการบริหารงานบุคคล เป็นเงิน ๙,๘๔๗,๐๖๐ บาท คิดเป็นร้อยละ ๓๔.๗๘ ของ งบประมาณรายจ่ายประจำปีงบประมาณ ๒๕๖๗ รายละเอียดแยกตามตารางดังนี้

ค่าใช้จ่ายก่อนปรับปรุง	ค่าใช้จ่ายตามกรอบอัตรากำลังใหม่
๑. จำนวนเงิน ๙,๘๔๗,๐๖๐ บาท	๑. จำนวนเงิน ๙,๘๔๗,๐๖๐ บาท
๒. คิดเป็นร้อยละ ๓๔.๗๘	๒. คิดเป็นร้อยละ ๓๔.๗๘

หลักเกณฑ์การคำนวณรายจ่ายตามมาตรา ๓๕
 แห่งพระราชบัญญัติระเบียบบริหารงานบุคคลส่วนท้องถิ่น พ.ศ. ๒๕๔๒
 เพื่อประกอบการพิจารณาของ ก.อบต.จังหวัดราชบุรี
 ของ องค์การบริหารส่วนตำบลบ่อกระดาน อำเภอปากท่อ จังหวัดราชบุรี

ประมาณการรายจ่ายตามข้อบัญญัติงบประมาณรายจ่าย ประจำปีงบประมาณ พ.ศ. ๒๕๖๗
 ยอดรวม ๒๘,๓๑๐,๐๐๐ รายละเอียดดังนี้

ลำดับที่	รายการค่าใช้จ่าย	จำนวนเงิน (บาท)	หมายเหตุ
๑	เงินเดือนและเงินเพิ่มอื่นๆ ที่จ่ายควบกับเงินเดือน เงินเดือน (ข้าราชการ/พนักงานส่วนท้องถิ่น) จำนวน ๑๖ อัตรา เงินประจำตำแหน่งของผู้บริหาร เงินเพิ่มอื่นๆ ที่จ่ายควบกับเงินเดือน เช่น เงินเพิ่มค่าครองชีพชั่วคราว, เงินปรับเพิ่มคุณวุฒิ เงินวิทยฐานะ	ยอดรวม ๖,๖๕๖,๑๘๐ บาท ๖,๒๗๕,๗๘๐ บาท ๓๘๐,๔๐๐ บาท - - บาท - บาท	
๒	ค่าจ้าง เงินค่าจ้างประจำ เงินค่าจ้างชั่วคราว กำหนดตำแหน่งใหม่จำนวน ๑ อัตรา, ยุบเลิกจำนวน ๑ อัตรา	ยอดรวม ๒,๓๐๒,๖๘๐ บาท - บาท ๒,๓๐๒,๖๘๐ บาท - บาท	
๓	ประโยชน์ตอบแทนอื่นๆ ๑) เงินสวัสดิการเกี่ยวกับการศึกษาบุตร ๒) เงินค่าเช่าบ้าน ๓) เงินสหบกกองทุนประกันสังคม ๔) เงินสหบกกองทุนบำเหน็จบำนาญข้าราชการส่วนท้องถิ่น ๕) เงินสมทบกองทุนเงินทดแทน ๖) ค่าใช้จ่ายตามข้อ ๗ ของประกาศคณะกรรมการมาตรฐาน การบริหารงานบุคคลส่วนท้องถิ่น เรื่อง กำหนดมาตรฐานกลาง การบริหารงานบุคคลส่วนท้องถิ่น ลงวันที่ ๒๕ มิถุนายน ๒๕๔๔	ยอดรวม ๘๘๘,๒๐๐ บาท ๓๘,๐๐๐ บาท ๑๙๕,๐๐๐ บาท ๑๒๐,๐๐๐ บาท ๓๙๐,๒๐๐ บาท ๑๐,๐๐๐ บาท ๑๓๕,๐๐๐ บาท	
รวมข้อ ๑ + ๒ + ๓ = ๙,๘๔๗,๐๖๐ บาท คิดเป็นร้อยละ ๓๔.๗๘			

แบบบันทึกค่าใช้จ่ายด้านบุคลากรตามมาตรา 35 แห่งพระราชบัญญัติระเบียบบริหารงานบุคคลส่วนท้องถิ่น พ.ศ. 2542

ระบบศูนย์บริการข้อมูลบุคลากรท้องถิ่นแห่งชาติ (LHR)

ประจำปีงบประมาณ พ.ศ. 2567

จังหวัดราชบุรี อ.ปากท่อ อปท.อบต.บ่อกระดาน

ที่	รายการ	ประมาณการรายจ่าย	จ่ายจริง
1	ประมาณการงบประมาณรายจ่ายประจำปี + เพิ่มเติม (ถ้ามี)	28,310,000.00	0.00
2	ค่าใช้จ่ายด้านบุคลากรตามมาตรา 35 ประกอบด้วย		
	2.1 เงินเดือนข้าราชการ/พนักงานส่วนท้องถิ่น	6,275,780.00	0.00
	2.2 ค่าจ้างลูกจ้างประจำ	0.00	0.00
	2.3 ค่าตอบแทนพนักงานจ้าง	2,146,680.00	0.00
	2.4 ประโยชน์ตอบแทนอื่น ได้แก่		
	(1) เงินประจำตำแหน่งของข้าราชการ หรือพนักงานส่วนท้องถิ่น	380,400.00	0.00
	(2) เงินค่าตอบแทนนอกเหนือจากเงินเดือน	0.00	0.00
	(3) ค่าตอบแทนพิเศษ	0.00	0.00
	(4) เงินเพิ่มการครองชีพชั่วคราว	156,000.00	0.00
	(5) เงินเพิ่มสำหรับตำแหน่งที่มีเหตุพิเศษของผู้ปฏิบัติงานด้านพัฒนาสังคมและสวัสดิการ (พ.ต.พ.)	0.00	0.00
	(6) เงินเพิ่มสำหรับตำแหน่งที่มีเหตุพิเศษของผู้ปฏิบัติงานด้านสาธารณสุข (พ.ต.ส.)	0.00	0.00
	(7) เงินค่าตอบแทนเจ้าหน้าที่ที่ปฏิบัติงานให้หน่วยงานบริการในสังกัดองค์กรปกครองส่วนท้องถิ่น	135,000.00	0.00
	(8) เงินเพิ่มพิเศษสำหรับการสู้รบ (พ.ส.ร.)	0.00	0.00
	(9) เงินเพิ่มสำหรับตำแหน่งที่มีเหตุพิเศษของผู้ปฏิบัติงานด้านการป้องกันภัยและดับเพลิง	0.00	0.00
	(10) เงินเพิ่มสำหรับตำแหน่งที่มีเหตุพิเศษของผู้ปฏิบัติงานด้านกฎหมายตำแหน่งนิติกร (พ.ต.ก.)	0.00	0.00
	(11) เงินเพิ่มสำหรับตำแหน่งที่มีเหตุพิเศษของผู้ปฏิบัติงานของครูการศึกษา (พ.ค.ศ.)	0.00	0.00
	(12) เงินวิทยฐานะ	0.00	0.00
	(13) เงินช่วยเหลือเกี่ยวกับศพ	0.00	0.00
	(14) เงินอื่นๆ ที่จ่ายควบกับเงินเดือนในลักษณะเดียวกัน	0.00	0.00
	(15) เงินสวัสดิการสำหรับการปฏิบัติงานประจำสำนักงานในพื้นที่พิเศษ (สปพ.)	0.00	0.00
	(16) เงินค่าตอบแทนพิเศษรายเดือนให้แก่เจ้าหน้าที่ผู้ปฏิบัติงานในพื้นที่จังหวัดชายแดนภาคใต้	0.00	0.00
	(17) เงินสวัสดิการเกี่ยวกับการศึกษาบุตร	38,000.00	0.00
	(18) เงินสวัสดิการเกี่ยวกับการรักษาพยาบาล	0.00	-
	(19) เงินตอบแทนผู้ปฏิบัติงานด้านความเจ็บป่วยนอกเวลาราชการและวันหยุดราชการเฉพาะสำหรับข้าราชการ หรือพนักงานส่วนท้องถิ่น ลูกจ้างและพนักงานจ้าง (แพทย์ พยาบาล ทันตแพทย์ ฯลฯ)	0.00	0.00
	(20) เงินเพิ่มพิเศษสำหรับบุคลากรทางการแพทย์และสาธารณสุขสำหรับแพทย์ ทันตแพทย์ และเภสัชกรที่ไม่ปฏิบัติเวชปฏิบัติส่วนตัว	0.00	0.00
	(21) เงินค่าเช่าบ้าน	195,000.00	0.00
	(22) เงินทำขวัญข้าราชการ หรือพนักงานส่วนท้องถิ่น ลูกจ้างและพนักงานจ้างซึ่งได้รับอันตรายหรือเจ็บป่วยเพราะการปฏิบัติในหน้าที่	0.00	0.00
	(23) เงินเกี่ยวกับศพข้าราชการหรือพนักงานส่วนท้องถิ่น ลูกจ้าง และพนักงานจ้าง ซึ่งถึงแก่ความตายในระหว่างเดินทางไปราชการ (เงินช่วยเหลือ 3 เท่าของเงินเดือนหรือค่าจ้าง)	0.00	0.00
	(24) เงินบำเหน็จลูกจ้างประจำ	0.00	0.00
	(25) เงินช่วยเหลือค่าครองชีพผู้รับบำนาญของข้าราชการหรือพนักงานส่วนท้องถิ่นที่มีใช้ตำแหน่งครู	0.00	0.00

ที่	รายการ	ประมาณการรายจ่าย	จ่ายจริง
	(26) เงินสมทบกองทุนประกันสังคม (ฐานนายจ้าง)	120,000.00	0.00
	(27) เงินสมทบกองทุนบำเหน็จบำนาญข้าราชการส่วนท้องถิ่น	390,200.00	0.00
	(28) เงินสมทบกองทุนบำเหน็จบำนาญข้าราชการกรุงเทพมหานคร	-	-
	(29) บำเหน็จความชอบค่าทดแทนและการช่วยเหลือเจ้าหน้าที่และประชาชน ผู้ปฏิบัติหน้าที่ราชการ หรือช่วยราชการเนื่องในการป้องกันอธิปไตยและความสงบเรียบร้อยของประเทศ	-	-
	(30) เงินประโยชน์ตอบแทนอื่นเป็นกรณีพิเศษอันมีลักษณะเป็นเงินรางวัลประจำปีแก่ข้าราชการ หรือ พนักงานส่วนท้องถิ่น ลูกจ้าง และพนักงานจ้าง (โบนัส)	0.00	0.00
	(31) ทุนการศึกษา	-	-
	(32) เงินเกษียณอายุก่อนกำหนด	-	-
	(33) เงินสมทบกองทุนเงินทดแทน	10,000.00	0.00
	(34) เงินเพิ่มสำหรับพนักงานจ้างผู้ปฏิบัติงานที่มีลักษณะเป็นการเสี่ยงภัยต่อสุขภาพ	0.00	0.00
	รวมข้อ 2.1 - 2.4	9,847,060.00	0.00
3	ค่าใช้จ่ายตามมาตรา 35 (%)	34.78	0.00

ข้อมูล ณ วันที่ 07/11/2566

๗. บัญชีแสดงจัดคนลงสู่ตำแหน่งและการกำหนดเลขที่ตำแหน่งในส่วนราชการ ขององค์การบริหารส่วนตำบลบ่อกระดาน

ที่	ชื่อ-สกุล	คุณวุฒิการศึกษา	อัตราเก่าเดิม			อัตราเก่าใหม่			เงินเดือน (x12)	เงินประจำ (x12)	เงินเพิ่ม (x12)	หมายเหตุ
			เลขที่ตำแหน่ง	ตำแหน่ง	ระดับ	เลขที่ตำแหน่ง	ตำแหน่ง	ระดับ				
1	-ว่าง-		50-3-00-1101-001	ปลัด อบต. (นักบริหารงานท้องถิ่น)	กลาง	50-3-00-1101-001	ปลัด อบต. (นักบริหารงานท้องถิ่น)	กลาง	548,040	67,200	67,200	
2	-ว่าง-		50-3-00-1101-002	รองปลัด อบต. (นักบริหารงานท้องถิ่น)	ต้น	50-3-00-1101-002	รองปลัด อบต. (นักบริหารงานท้องถิ่น)	ต้น	401,940	42,000	-	
สำนักปลัดอบต.												
3	นางสาวพรชนก ทนวิจิตร	ปริญญาโท	50-3-01-2101-001	หัวหน้าสำนักปลัด อบต. (นักบริหารงานทั่วไป)	ต้น	50-3-01-2101-001	หัวหน้าสำนักปลัด อบต. (นักบริหารงานทั่วไป)	ต้น	435,720	42,000	-	
4	นางสาวพัชรี กันทะ	ปริญญาโท	50-3-01-3102-001	นักทรัพยากรบุคคล	ชก.	50-3-01-3102-001	นักทรัพยากรบุคคล	ชก.	254,880	-	-	
5	นางสาวพรปวีณ์ วันเพ็ญ	ปริญญาโท	50-3-01-3103-001	นักวิเคราะห์นโยบายและแผน	ชก.	50-3-01-3103-001	นักวิเคราะห์นโยบายและแผน	ชก.	442,320	-	-	
6	-ว่าง-		50-3-01-3105-001	นิติกร	ปก./ชก.	50-3-01-3105-001	นิติกร	ปก./ชก.	355,320	-	-	
7	นางอรอุมา วรรณมณฑา	ปริญญาโท	50-3-01-3801-001	นักพัฒนาชุมชน	ปก.	50-3-01-3801-001	นักพัฒนาชุมชน	ปก.	239,920	-	-	
8	นางสาวลัดดาวัลย์ แสงบุญ	ปวส.	50-3-01-4101-001	เจ้าพนักงานธุรการ	ชง.	50-3-01-4101-001	เจ้าพนักงานธุรการ	ชง.	318,960	-	-	
พนักงานจ้างทั่วไป												
9	นางสาวกรรณพรรณ ทับสีสัด		-	แม่บ้าน	-	-	แม่บ้าน	-	108,000	-	-	
10	นางสาวกมลทิพย์ สามไชย	ปริญญาตรี	-	คนงาน	-	-	คนงาน	-	108,000	-	-	
11	นายอิสราพันธ์ อาชวีพัฒนานนท์	ปวช.	-	คนงาน	-	-	คนงาน	-	108,000	-	-	
12	นายสุทัศน์ มารศรี	ม.3	-	คนงาน	-	-	คนงาน	-	108,000	-	-	
13	นายปัญญา ฝอยทอง	ม.6	-	พนักงานขับรถยนต์	-	-	พนักงานขับรถยนต์	-	108,000	-	-	
14	-ว่าง-		-	คนงาน	-	-	คนงาน	-	108,000	-	-	ขุบเล็ก1
15	-ว่าง-		-	พนักงานเครื่องจักรกลขนาดเบา	-	-	พนักงานเครื่องจักรกลขนาดเบา	-	108,000	-	-	กำหนดเพิ่ม1
กองคลัง												
15	นางสาวแก้วตา จันทร์ดี	ปริญญาโท	50-3-04-2102-001	ผู้อำนวยการกองคลัง (นักบริหารงานการคลัง)	ต้น	50-3-04-2102-001	ผอ.กองคลัง (นักบริหารงานการคลัง)	ต้น	531,360	42,000	-	
16	นางวรรณพร ศรีสุวรรณ	ปริญญาโท	50-3-04-2102-002	หัวหน้าฝ่ายการเงินและบัญชี (นักบริหารงานการคลัง)	ต้น	50-3-04-2102-002	หัวหน้าฝ่ายการเงินและบัญชี (นักบริหารงานการคลัง)	ต้น	442,320	18,000	-	
17	นางวนิดา สังข์ไชย	ปริญญาตรี	50-3-04-3201-001	นักวิชาการเงินและบัญชี	ปก.	50-3-04-3201-001	นักวิชาการเงินและบัญชี	ปก.	369,480	-	-	
พนักงานจ้างตามภารกิจ												
18	นางสาววิไล แสงจันทร์	ปริญญาตรี	-	ผู้ช่วยเจ้าพนักงานการเงินและบัญชี	-	-	ผู้ช่วยเจ้าพนักงานการเงินและบัญชี	-	187,800	-	-	
19	นางสาววิสารีกร ศุภระศร	ปวช.	-	ผู้ช่วยเจ้าพนักงานพัสดุ	-	-	ผู้ช่วยเจ้าพนักงานพัสดุ	-	168,480	-	-	

	ชื่อ-สกุล	คุณวุฒิการศึกษา	อัตราค่าจ้างเดิม			อัตราค่าจ้างใหม่			เงินเดือน (x12)	เงินประจำ (x12)	เงินเพิ่ม (x12)	หมายเหตุ
			เลขที่ตำแหน่ง	ตำแหน่ง	ระดับ	เลขที่ตำแหน่ง	ตำแหน่ง	ระดับ				
พนักงานจ้างทั่วไป												
20	นางสาวอำภพร ชัยโชค	ปวส.	-	คนงาน	-	-	คนงาน	-	108,000	-	-	
21	นางสาวศิริรัตน์ บุญศิริ	ปริญญาตรี	-	คนงาน	-	-	คนงาน	-	108,000	-	-	
กองช่าง												
22	นายธงชัย พึ่งโพธิ์ทอง	ปริญญาตรี	50-3-05-2103-001	ผู้อำนวยการกองช่าง (นักบริหารงานช่าง)	ต้น	50-3-05-2103-001	ผู้อำนวยการกองช่าง (นักบริหารงานช่าง)	ต้น	396,000	42,000	-	
23	-ว่าง-		50-3-05-2103-002	หัวหน้าฝ่ายควบคุมการก่อสร้าง (นักบริหารงานช่าง)	ต้น	50-3-05-2103-002	หัวหน้าฝ่ายควบคุมการก่อสร้าง (นักบริหารงานช่าง)	ต้น	393,600	18,000	-	
พนักงานจ้างตามภารกิจ												
24	นายอนุชา บุญญาหาร	ปวส.	-	ผู้ช่วยนายช่างโยธา	-	-	ผู้ช่วยนายช่างโยธา	-	194,040	-	-	
พนักงานจ้างทั่วไป												
25	นายวรากร หงษ์ศรี	ปวส.	-	คนงาน	-	-	คนงาน	-	108,000	-	-	
26	นางสาวสุปราณี เนื้อนุ่ม	ปวช.	-	คนงาน	-	-	คนงาน	-	108,000	-	-	
27	นายพนตล ทรัพย์สุวรรณ	ปวส.	-	คนงาน	-	-	คนงาน	-	108,000	-	-	
กองการศึกษา ศาสนาและวัฒนธรรม												
28	-ว่าง-		50-3-08-2107-001	ผอ.กองการศึกษา ศาสนาและวัฒนธรรม (นักบริหารงานการศึกษา)	ต้น	50-3-08-2107-001	ผอ.กองการศึกษา ศาสนาและวัฒนธรรม (นักบริหารงานการศึกษา)	ต้น	393,600	42,000	-	
พนักงานจ้างทั่วไป												
29	นางสาวศศิพร แสงเงิน	ปวส.	-	คนงาน	-	-	คนงาน	-	108,000	-	-	
ศูนย์พัฒนาเด็กเล็กบ้านหนองแรด												
30	-ว่าง-	-	-	ผู้อำนวยการ ศพด.บ้านหนองแรด	-	-	ผู้อำนวยการ ศพด.บ้านหนองแรด	-	รออนุมัติจัดสรรอัตราค่าจ้างจากกรมส่งเสริมฯ			
31	-ว่าง-	-	50-3-08-6600-115	ครูผู้ช่วย	-	50-3-08-6600-115	ครูผู้ช่วย	-	ได้รับเงินอุดหนุนจากกรมส่งเสริมฯ			
พนักงานจ้างตามภารกิจ												
32	นางสาวดรุณี ได้ฤกษ์งาม	ปวส.	-	ผู้ดูแลเด็ก (ทักษะ)	-	-	ผู้ดูแลเด็ก (ทักษะ)	-	163,560	-	-	เงินรายได้อบต.
			เลขที่ตำแหน่ง	ตำแหน่ง	ระดับ	เลขที่ตำแหน่ง	ตำแหน่ง	ระดับ				
ศูนย์พัฒนาเด็กเล็กอบต.บ่อกระดาน												
33	-ว่าง-	-	-	ผู้อำนวยการ ศพด.อบต.บ่อกระดาน	-	-	ผู้อำนวยการ ศพด.อบต.บ่อกระดาน	-	รออนุมัติจัดสรรอัตราค่าจ้างจากกรมส่งเสริมฯ			
พนักงานจ้างทั่วไป												
34	นางสาวอัมพร ได้ฤกษ์งาม	ปวส.	-	คนงาน	-	-	คนงาน	-	108,000	-	-	
หน่วยตรวจสอบภายใน												
35	นางสาวณิสรา เชื้อชาติ	ปริญญาตรี	50-3-12-3205-001	นักวิชาการตรวจสอบภายใน	ปก.	50-3-12-3205-001	นักวิชาการตรวจสอบภายใน	ปก.	185,040	-	-	

๘. ภาระค่าใช้จ่ายเกี่ยวกับเงินเดือนและประโยชน์ตอบแทนอื่น

ที่	ชื่อสายงาน	ระดับตำแหน่ง	จำนวนทั้งหมด	จำนวนที่มีอยู่ในปัจจุบัน			อัตราค่าแห่งที่คาดว่าจะต้องมี			อัตรากำลังคน			ค่าใช้จ่ายที่เพิ่มขึ้น(3)			ค่าใช้จ่ายรวม(4)			หมายเหตุ
				จำนวน (คน)	เงินเดือน (1)	เงินประจำตำแหน่ง (2)	ในระยะเวลา 3 ปีข้างหน้า			เพิ่ม/ลด			2567	2568	2569	2567	2568	2569	
							2567	2568	2569	2567	2568	2569							
1	ปลัดองค์การบริหารส่วนตำบล	กลาง	1	-	548,040	134,400	1	1	1	-	-	-	19,680	19,680	19,680	702,120	721,800	741,480	(ว่างเต็ม)
2	รองปลัดองค์การบริหารส่วนตำบล	ต้น	1	-	401,940	42,000	1	1	1	-	-	-	15,060	15,060	15,060	459,000	474,060	489,120	(ว่างเต็ม)
สำนักปลัด อบต.																			
3	หัวหน้าสำนักปลัด อบต.	ต้น	1	1	435,720	42,000	1	1	1	-	-	-	13,200	13,320	13,320	490,920	504,240	517,560	(36310)
4	นักทรัพยากรบุคคล	ปก./ชก.	1	1	254,880	0	1	1	1	-	-	-	11,160	10,920	11,160	266,040	276,960	288,120	(21240)
5	นักวิเคราะห์นโยบายและแผน	ปก./ชก.	1	1	442,320	0	1	1	1	-	-	-	13,200	13,440	14,160	455,520	468,960	483,120	(36860)
6	นิติกร	ปก./ชก.	1	-	355,320	0	1	1	1	-	-	-	12,000	12,000	12,000	367,320	379,320	391,320	(ว่างเต็ม)
7	นักพัฒนาชุมชน	ปก./ชก.	1	1	232,920	0	1	1	1	-	-	-	10,920	11,040	11,160	243,840	254,880	266,040	(19410)
8	เจ้าพนักงานธุรการ	ปง./ชง.	1	1	318,960	0	1	1	1	-	-	-	10,920	11,280	10,920	329,880	341,160	352,080	(26580)
พนักงานจ้าง																			
9	แม่บ้าน (พจน.จ้างทั่วไป)	-	1	1	108,000	0	1	1	1	-	-	-	0	0	0	108,000	108,000	108,000	(9000)
10	คนงาน (พจน.จ้างทั่วไป)	-	4	3	324,000	0	3	3	3	-1	-	-	0	0	0	324,000	324,000	324,000	ยุบเลิก1
11	พนักงานขับรถยนต์ (พจน.จ้างทั่วไป)	-	1	1	108,000	0	1	1	1	-	-	-	0	0	0	108,000	108,000	108,000	(9000)
12	พนักงานเครื่องจักรกลขนาดเบา (พจน.จ้างทั่วไป)	-	1	-	108,000	0	1	1	1	+1	-	-	0	0	0	108,000	108,000	108,000	กำหนดเพิ่ม1
กองคลัง																			
13	ผู้อำนวยการกองคลัง	ต้น	1	1	531,360	42,000	1	1	1	-	-	-	17,520	18,000	18,000	590,880	608,880	626,880	(44280)
14	หัวหน้าฝ่ายการเงินและบัญชี	ต้น	1	1	442,320	18,000	1	1	1	-	-	-	13,200	13,440	14,160	473,520	486,960	501,120	(36860)
15	นักวิชาการเงินและบัญชี	ปก./ชก.	1	1	369,480	0	1	1	1	-	-	-	13,080	13,440	13,320	382,560	396,000	409,320	(30790)
พนักงานจ้าง																			
16	ผู้ช่วยเจ้าพนักงานการเงินและบัญชี	-	1	1	187,800	0	1	1	1	-	-	-	7,560	7,920	8,160	195,360	203,280	211,440	(15650)
17	ผู้ช่วยเจ้าพนักงานพัสดุ	-	1	1	168,480	0	1	1	1	-	-	-	6,840	7,080	7,320	175,320	182,400	189,720	(14040)
18	คนงาน (พจน.จ้างทั่วไป)	-	2	2	216,000	0	1	1	1	-	-	-	0	0	0	216,000	216,000	216,000	(18000)
กองช่าง																			
19	ผู้อำนวยการกองช่าง	ต้น	1	1	396,000	42,000	1	1	1	-	-	-	13,320	13,320	13,080	451,320	464,640	477,720	(33000)
20	หัวหน้าฝ่ายควบคุมการก่อสร้าง	ต้น	1		393,600	18,000	1	1	1	-	-	-	13,620	13,620	13,620	425,220	438,840	452,460	(ว่างเต็ม)
พนักงานจ้าง																			
21	ผู้ช่วยนายช่างโยธา	-	1	1	194,040	0	1	1	1	-	-	-	7,800	8,160	8,400	201,840	210,000	218,400	(16170)
22	คนงาน (พจน.จ้างทั่วไป)	-	2	2	216,000	0	1	1	1	-	-	-	0	0	0	216,000	216,000	216,000	(18000)

23	พนักงานขับรถยนต์	-	1	1	108,000	0	1	1	1	-	-	-	0	0	0	108,000	108,000	108,000	(9000)
กองการศึกษา ศาสนาและวัฒนธรรม																			
24	ผู้อำนวยการกองการศึกษา	ต้น	1	-	393,600	42,000	1	1	1	-	-	-	13,620	13,620	13,620	449,220	462,840	476,460	(ว่างเต็ม)
พนักงานจ้าง																			
25	คนงาน (พจน.จ้างทั่วไป)	-	1	1	108,000	0	1	1	1	-	-	-	0	0	0	108,000	108,000	108,000	(9000)
ศูนย์พัฒนาเด็กเล็กบ้านหนองแรด																			
26	ผู้อำนวยการ ศพด.บ้านหนองแรด	-	1	-	0	0	1	1	1	-	-	-	การสรรหาดังกล่าวให้กระทำได้อีกต่อเมื่อได้รับแจ้งอนุมัติจัดสรรอัตราค่าจ้างจากกรมส่งเสริมฯ แล้ว						
27	ครูผู้ช่วย	-	1	-	0	0	1	1	1	-	-	-	ได้รับเงินอุดหนุนจากกรมส่งเสริมการปกครองส่วนท้องถิ่น					(ว่างเต็ม)	
พนักงานจ้าง																			
28	ผู้ดูแลเด็ก (ทักษะ)	-	1	1	163,560	0	1	1	1	-	-	-	6,600	6,840	7,080	170,160	177,000	184,080	(13630)
ศูนย์พัฒนาเด็กเล็กอบต.บ่อกระดาน																			
29	ผู้อำนวยการ ศพด.อบต.บ่อกระดาน	-	1	-	-	0	1	1	1	-	-	-	การสรรหาดังกล่าวให้กระทำได้อีกต่อเมื่อได้รับแจ้งอนุมัติจัดสรรอัตราค่าจ้างจากกรมส่งเสริมฯ แล้ว						
พนักงานจ้าง																			
30	คนงาน (พจน.จ้างทั่วไป)	-	1	1	108,000	0	1	1	1	-	-	-	0	0	0	108,000	108,000	108,000	(9000)
หน่วยตรวจสอบภายใน																			
31	นักวิชาการตรวจสอบภายใน	ปก./ชก.	1	1	185,040	0	1	1	1	-	-	-	9,600	8,640	7,560	194,640	203,280	210,840	(15420)
5	รวม		35	26	7,816,380	380,400	35	35	35	+1/-1	0	0	228,900	230,820	231,780	8,428,680	8,659,500	8,891,280	
6	ประมาณการประโยชน์ตอบแทน															1,418,380	1,298,925	1,333,692	
7	รวมเป็นค่าใช้จ่ายบุคคลทั้งสิ้น															9,847,060	9,958,425	10,224,972	
8	ร้อยละ 40 จากงบประมาณรายจ่าย															34.78	33.50	32.76	

หมายเหตุ : งบประมาณรายจ่ายประจำปี 2567 จำนวน 28,310,000 บาท

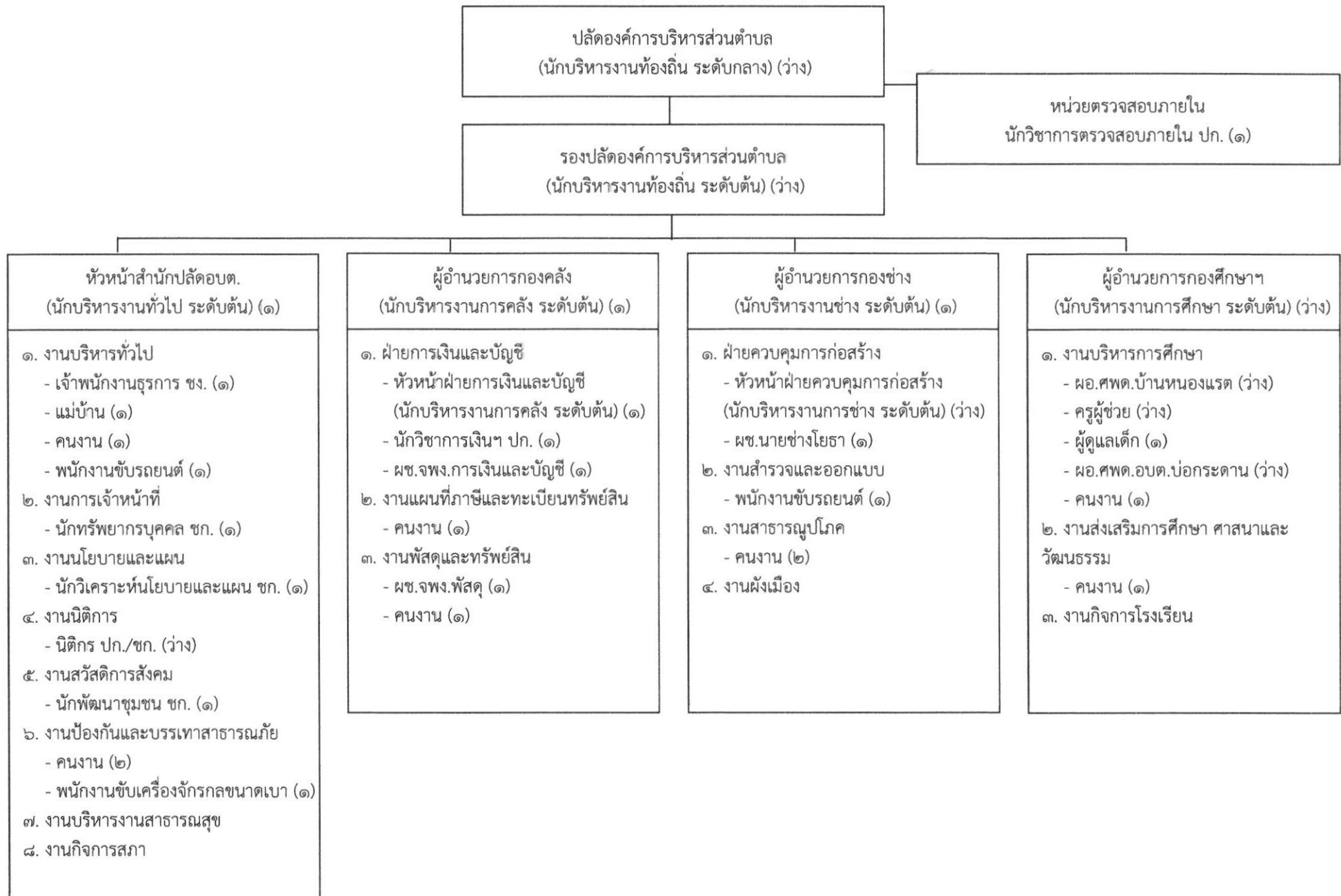
- ฐานการคำนวณงบประมาณรายจ่ายประจำปี พ.ศ. 2568 ให้ประมาณการเพิ่มขึ้นร้อยละ 5 ของงบประมาณรายจ่ายประจำปี 2567 (28,310,000 บาท)

งบประมาณรายจ่ายประจำปี 2568 จำนวน 29,725,500 บาท

- ฐานการคำนวณงบประมาณรายจ่ายประจำปี พ.ศ. 2569 ให้ประมาณการเพิ่มขึ้นร้อยละ 5 ของงบประมาณรายจ่ายประจำปี 2568 (29,725,500 บาท)

งบประมาณรายจ่ายประจำปี 2569 จำนวน 31,211,775 บาท

๙. แผนภูมิโครงสร้างการแบ่งส่วนราชการตามแผนอัตรากำลัง ๓ ปี ประจำปีงบประมาณ ๒๕๖๗ - ๒๕๖๙ (ปรับปรุง ครั้งที่ ๑)

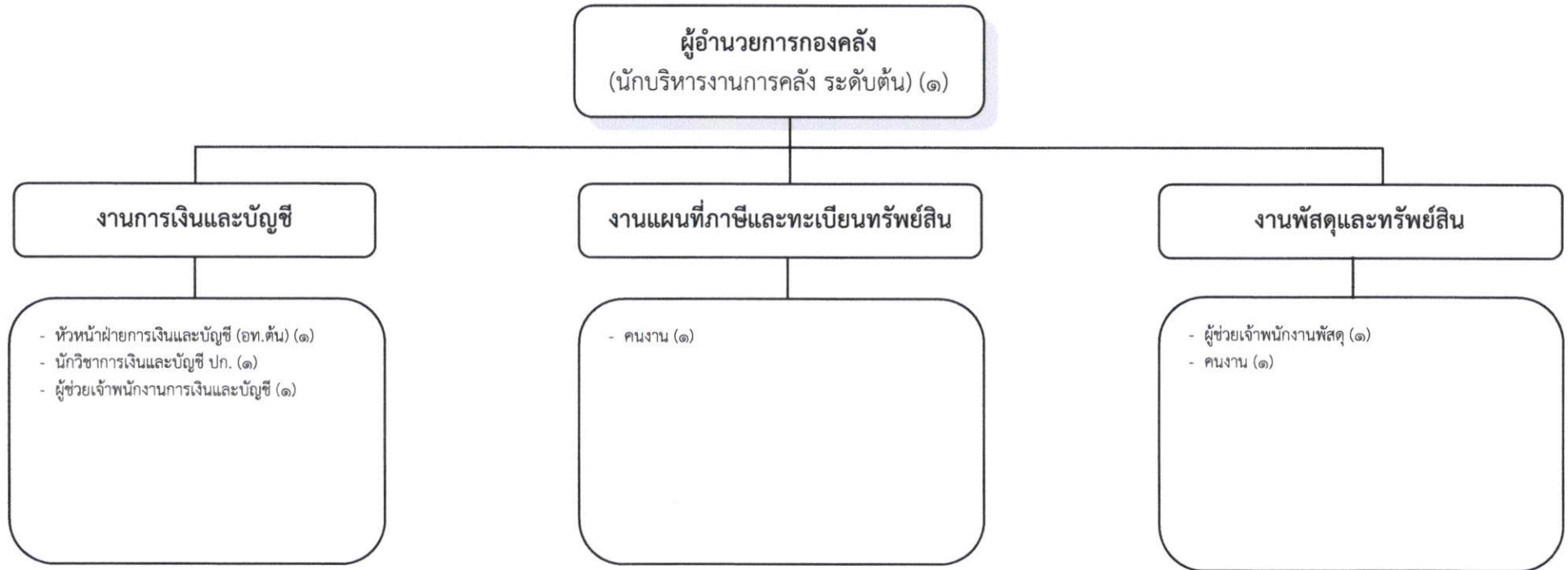


โครงสร้างกรอบอัตรากำลัง สำนักปลัดองค์การบริหารส่วนตำบล



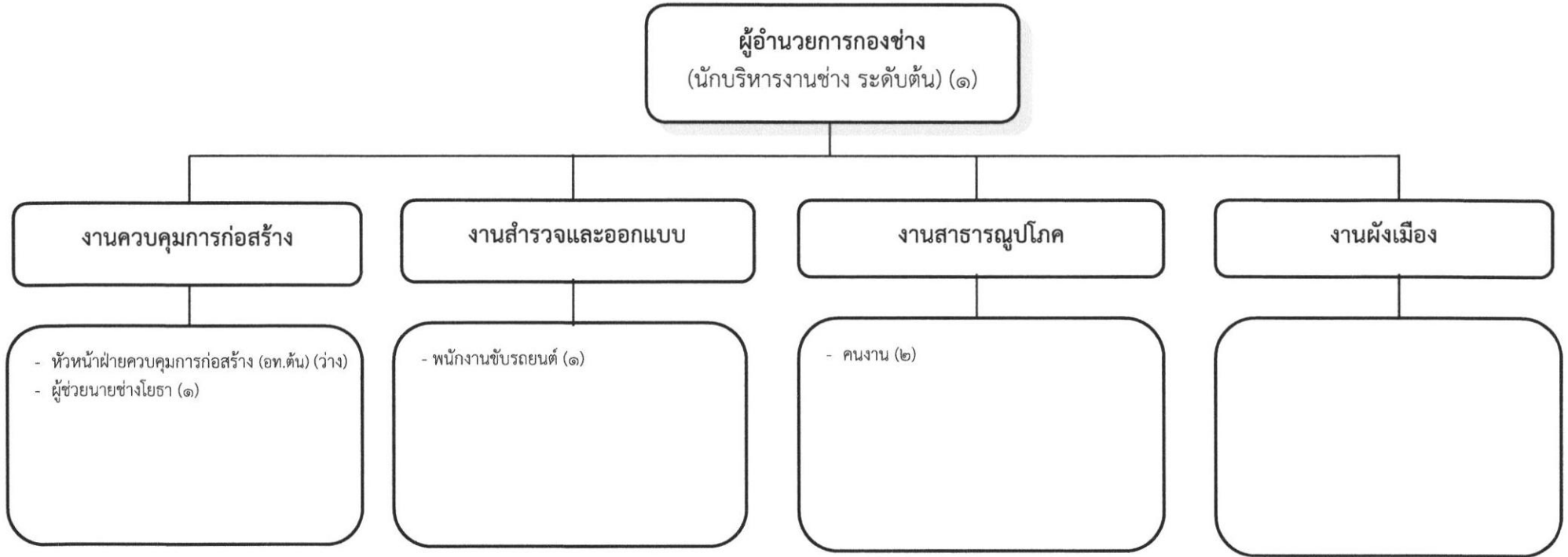
ระดับ	อำนวยการท้องถิ่น			วิชาการ				ทั่วไป			ลูกจ้างประจำ	พนักงานจ้าง		รวม
	ต้น	กลาง	สูง	ปฏิบัติการ	ชำนาญการ	ชำนาญการพิเศษ	เชี่ยวชาญ	ปฏิบัติงาน	ชำนาญงาน	อาวุโส		ทั่วไป	ภารกิจ	
จำนวน	๑	-	-	๑	๓	-	-	-	๑	-	-	๖	-	๑๒

โครงสร้างกรอบอัตรากำลัง กองคลัง



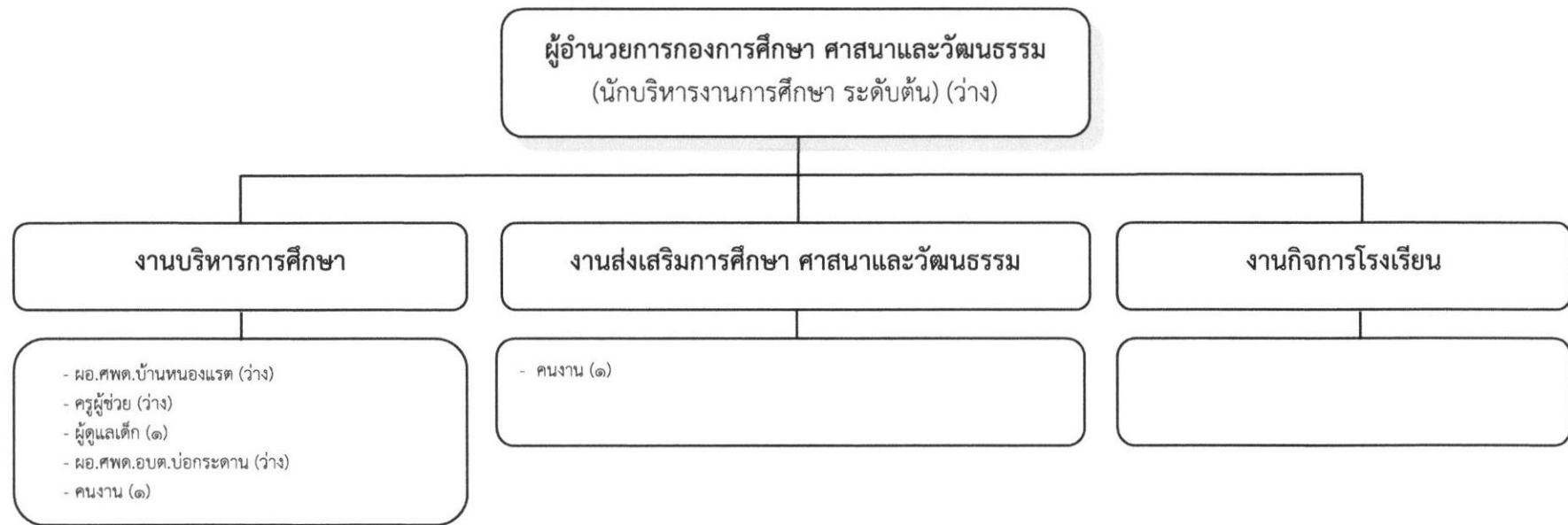
ระดับ	อำนาจการท้องถิ่น			วิชาการ				ทั่วไป			ลูกจ้างประจำ	พนักงานจ้าง		รวม
	ต้น	กลาง	สูง	ปฏิบัติการ	ชำนาญการ	ชำนาญการพิเศษ	เชี่ยวชาญ	ปฏิบัติงาน	ชำนาญงาน	อาวุโส		ทั่วไป	ภารกิจ	
จำนวน	๒	-	-	๑	-	-	-	-	-	-	-	๒	๒	๗

โครงสร้างกรอบอัตรากำลัง กองช่าง



ระดับ	อำนาจการท้องถิ่น			วิชาการ				ทั่วไป			ลูกจ้างประจำ	พนักงานจ้าง		รวม
	ต้น	กลาง	สูง	ปฏิบัติการ	ชำนาญการ	ชำนาญการพิเศษ	เชี่ยวชาญ	ปฏิบัติงาน	ชำนาญงาน	อาวุโส		ทั่วไป	ภารกิจ	
จำนวน	๑	-	-	-	-	-	-	-	-	-	-	๓	๑	๕

โครงสร้างกรอบอัตรากำลัง กองการศึกษา ศาสนาและวัฒนธรรม



ระดับ	อำนวยการท้องถิ่น			วิชาการ				ทั่วไป			ลูกจ้างประจำ	พนักงานจ้าง		รวม
	ต้น	กลาง	สูง	ปฏิบัติการ	ชำนาญการ	ชำนาญการพิเศษ	เชี่ยวชาญ	ปฏิบัติงาน	ชำนาญงาน	อาวุโส		ทั่วไป	ภารกิจ	
จำนวน	-	-	-	-	-	-	-	-	-	-	-	๒	๑	๓

อันดับ	ครูผู้ช่วย	ครู					รวม
		คศ.๑	คศ.๒	คศ.๓	คศ.๔	คศ.๕	
จำนวน	-	-	-	-	-	-	-